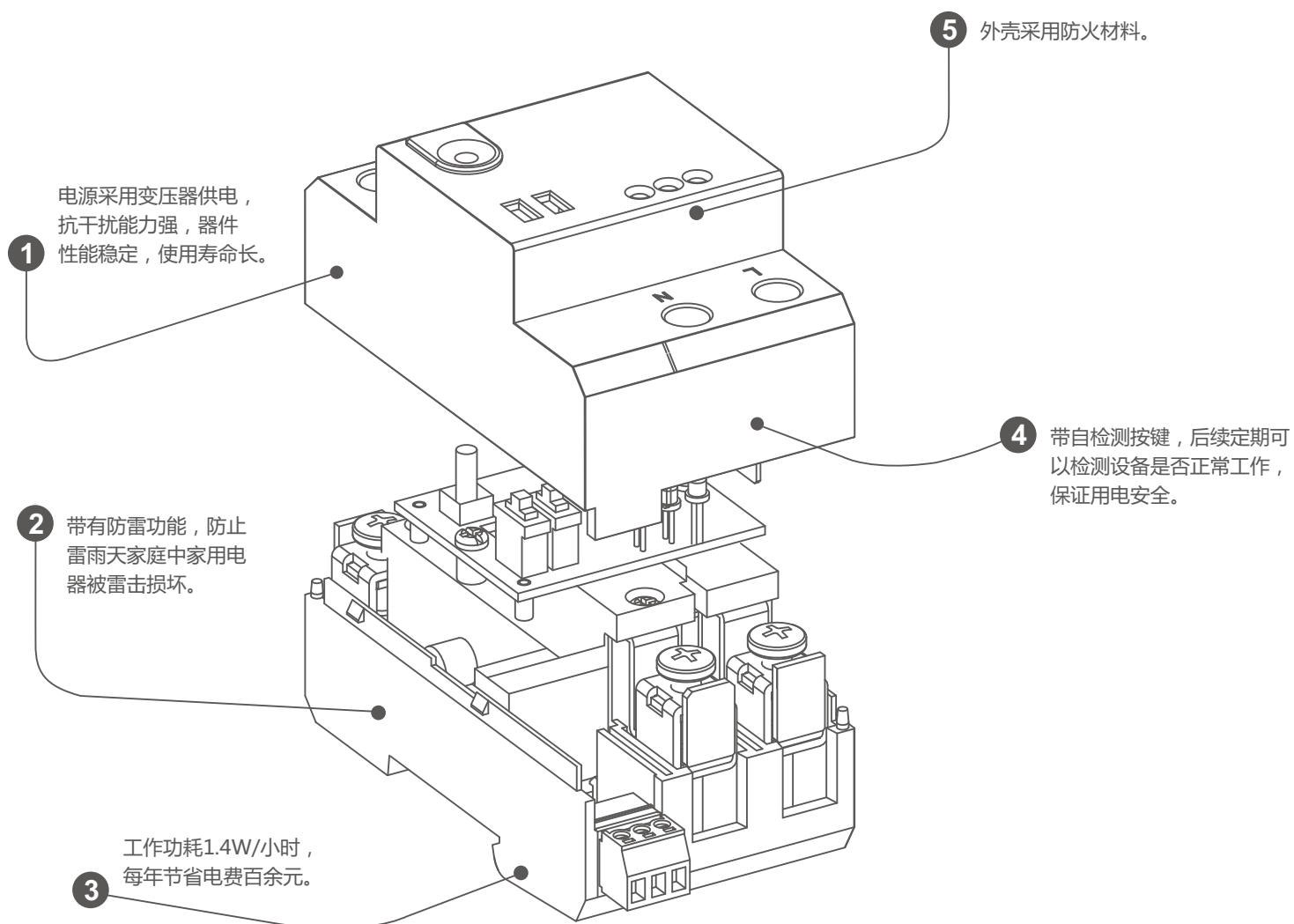


单相电源

自复式过·欠压保护器(防雷)

TPS220



电源过压保护

电源欠压保护

1

• 用途与特点

电源系统因缺相、三相不平衡、铁磁谐振、高压断线等故障引起的低压侧电压超出安全范围时，正在使用的家用电器、办公自动化设备、照明等电子产品几秒内就会损坏。能实现电源过压、欠压的保护，是人们多年来的愿望。大恒根据多年防雷产品设计经验，经过一系列试验，开发成功自复式电源过压、欠压保护器--TPS220。

TPS220采用35mm卡轨安装，有16A、32A、40A、50A、63A五个规格，当电源电压超过或低于安全值时，保护器立即断电，当电压恢复到安全值时，保护器经延时后自动接通电源。对办公设备、家庭电器等能够进行全方位的保护，填补了雷电保护的空白。适合空调器、通讯设备、家用电器、办公设备、工业电子控制产品等电源过压、欠压保护之用。产品符合JGJ242-2011标准。

3

• 品质基础方针

- 1) 实现能让客户满意的品质等级
- 2) 在ISO9001的基础上,建立品质监控系统,不断改进。
- 3) 通过全体员工的参与,推进品质保证活动。

大恒承诺安全

2

• 为了让客户更加满意

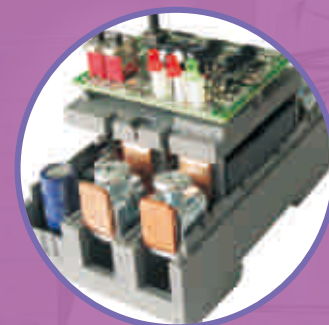
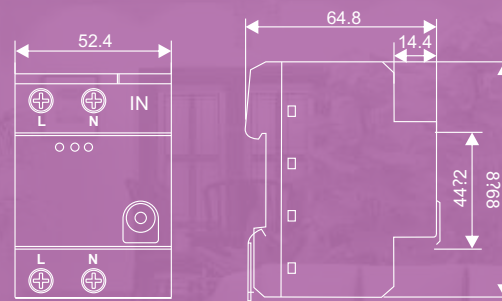
厦门大恒科技的TPS220历经五代技术革新，2009年开始出口马来西亚、印尼、俄罗斯、乌克兰、菲律宾等国家。

依据欧盟绿色环保标准，产品功耗低于1.4W，为客户每年节省电费百余元。

应国外客户要求，TPS220内部具有雷电防护功能，更加体贴地为客户家用电器的安全着想。

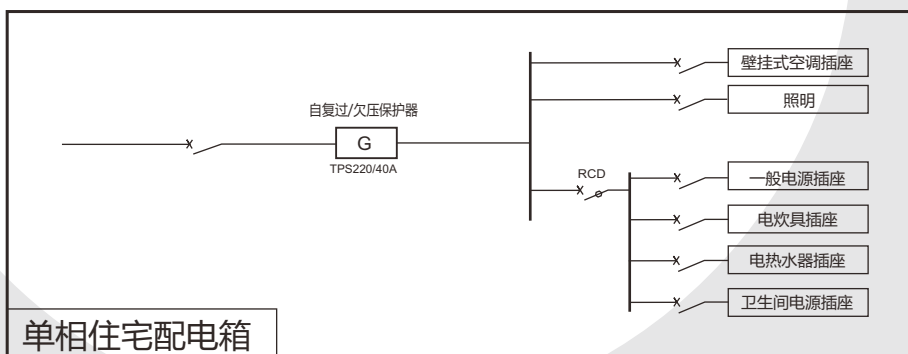
4

• 安装尺寸



TPS220内部结构

典型应用



单相住宅配电箱

技术参数(具体型号请参见单页选型卡)

额定工作电流	16A	32A	40A	50A	63A
额定工作电压	220V/ac	220V/ac	220V/ac	220V/ac	220V/ac
额定工作频率	50/60Hz	50/60Hz	50/60Hz	50/60Hz	50/60Hz
过电压动作值	264V ±5V	264V ±5V	264V ±5V	264V ±5V	264V ±5V
过电压恢复值	254V ±5V	254V ±5V	254V ±5V	254V ±5V	254V ±5V
欠电压动作值	176V ±5V	176V ±5V	176V ±5V	176V ±5V	176V ±5V
欠电压恢复值	186V ±5V	186V ±5V	186V ±5V	186V ±5V	186V ±5V
保护动作时间	0.5s	0.5s	0.5s	0.5s	0.5s
恢复延时时间	10s	10s	10s	10s	10s
端口接线	2.5-25mm ²	2.5-25mm ²	2.5-25mm ²	2.5-25mm ²	2.5-25mm ²
正常工作温度范围	-20°C~60°C	-20°C~60°C	-20°C~60°C	-20°C~60°C	-20°C~60°C
正常工作湿度范围	≤95%	≤95%	≤95%	≤95%	≤95%
正常工作海拔高度	≤3000m	≤3000m	≤3000m	≤3000m	≤3000m